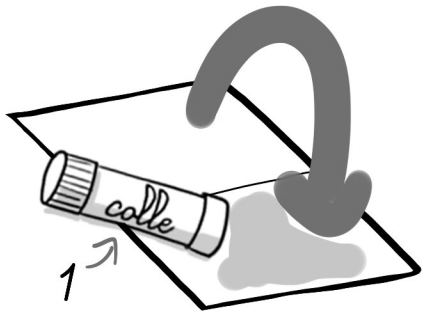


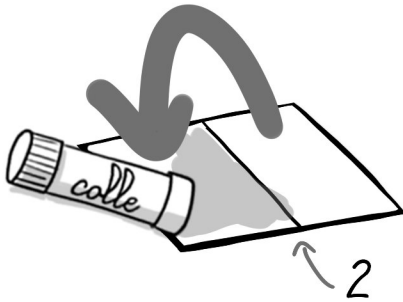
2 →

1



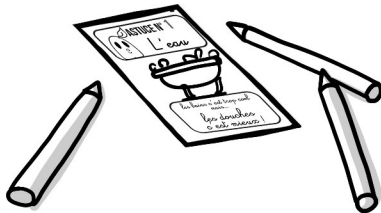
Plie ta feuille sur la ligne 1.  
Colle les deux côtés blancs ensemble.

2



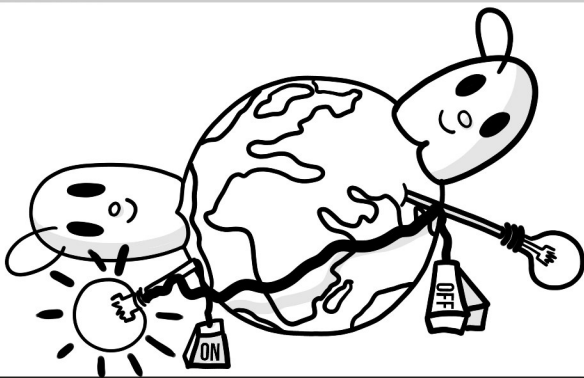
Plie ta demi-feuille en 2  
en suivant la ligne 2.  
Colle les deux côtés blancs ensemble.

3



Colorie les deux côtes  
de ta fiche Astuce.

c1



## ASTUCE N° 2

### La lumière

Essaye d'éteindre à chaque fois que tu quittes une pièce.  
Au début c'est difficile et après c'est automatique !



« Pour t'aider à y penser, imagine que quand tu éteins ta lampe un enfant de ton âge peut allumer la sienne de l'autre côté de la planète ! »



Quand tu n'es pas dans ta chambre  
la lumière éteinte c'est mieux !